

Helicoils (D1HC: min. value)

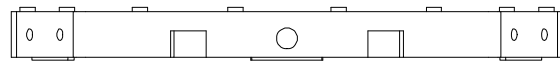
Nennmaß	D1HC	Boellh. Art.-Nr.	Typ	Mat.
M2x1.5D	2,09	4130 002 0003	FR	1.4301
M3x1.5D	3,11	4130 003 0045	FR	1.4301
M4x1.5D	4,15	4130 004 0006	FR	1.4301

Anmerkungen

#	Anmerkungen
1	Gespiegelte Version von athena-ahepam-2687-dm_bgo-frame-a.ipt mit Abweichungen 2&3.
2	Abweichung 1/2 von #1: Keine Senkbohrung Din74, sondern M4-Aufnahmegewinde mit Helicoil.
3	Abweichung 2/2 von #1: Keine Kontakttaschen in Oberfläche.

Anmerkungen

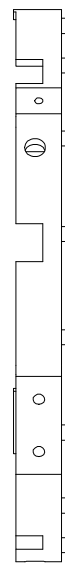
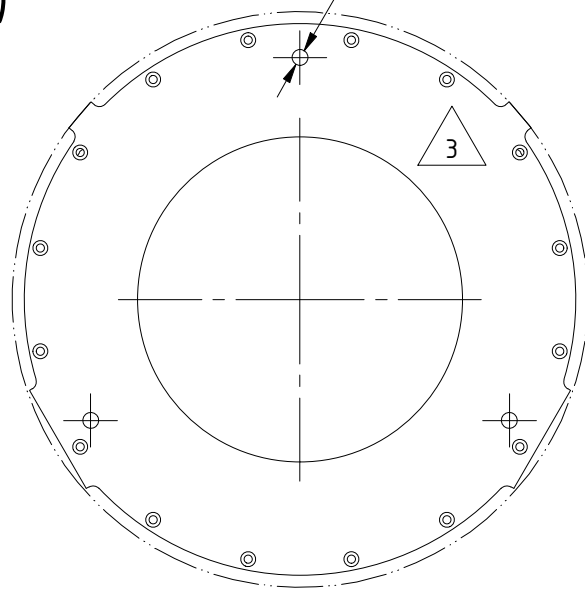
#	Anmerkungen
	Maße und Toleranzen identisch wie athena-ahepam-2687-dm_bgo-frame-a



D1HC=Ø4,15
3x

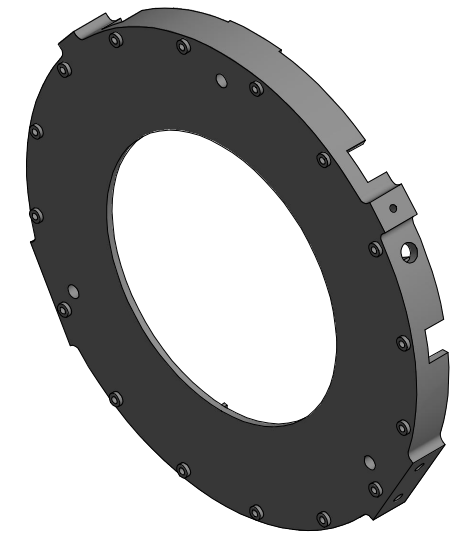
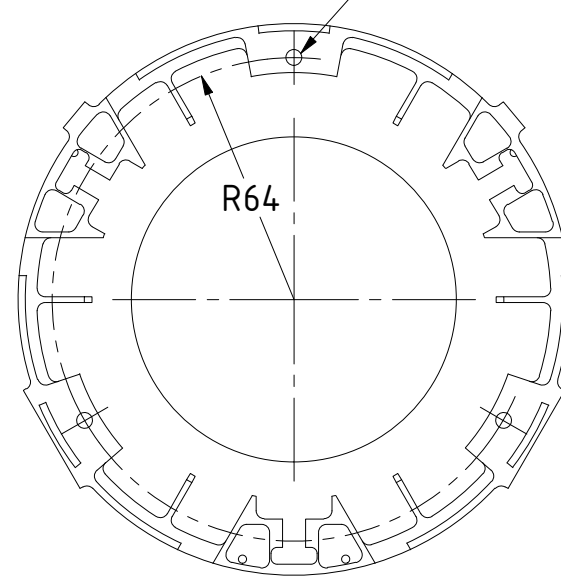


(1 : 2)



Einsetzoberfläche Helicoil

R64



C A U Christian-Albrechts-Universität zu Kiel Institut für Experimentelle und Angewandte Physik	etph Allg. Toleranzen nach DIN 2768 Toleranzklasse: m	Oberfl., sow. n. in Zeich.: Rz 10	Oberflächenbeh.	SurTec650	Gewicht	-	
			Material	3.3211/ AlMg1SiCu/ 6061			
	Datum	Konstrukteur	Mission/ Projekt	athena			
	Zeichnung	2024-03-11	LS	Instrument/ BG	ahepam		
	Kontrolle			Bauteilnummer	2747		
			Projektion nach DIN 6-1 (E)	bgo-frame-c	REV	STATUS	Seite: 1
Änderung	Datum	Name			R00	dm	von: 1
							A3