

6 5 4 3 2 1

D

D

C

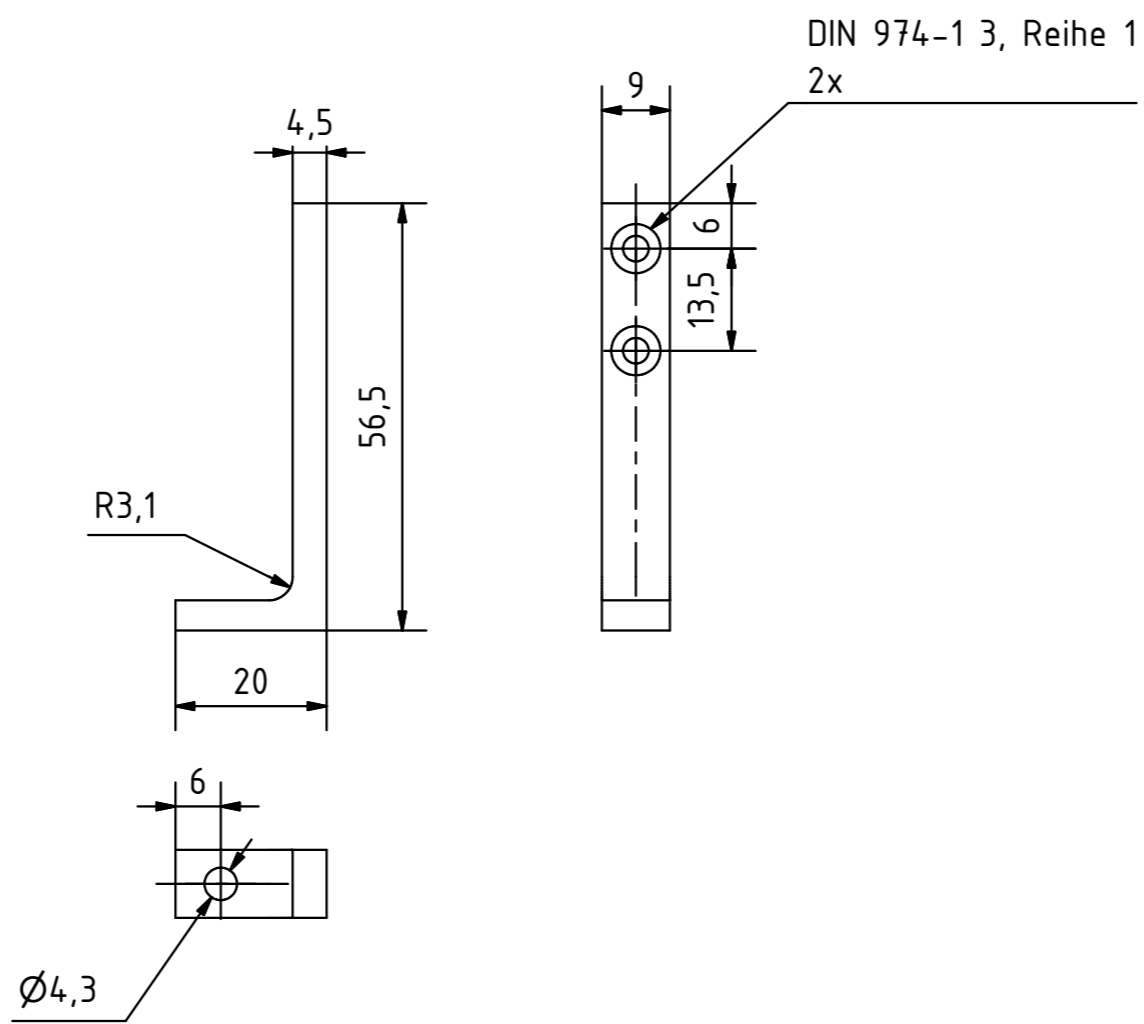
C

B

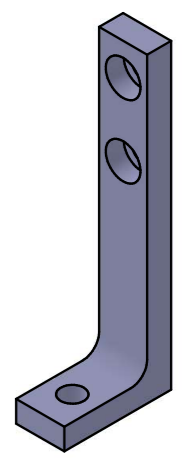
B

A

A



( 1 : 1 )



<b>C   A   U</b>		<b>etph</b>	Allg. Toleranzen nach DIN 2768 Toleranzklasse: m	Oberfl., sow. n. in Zeich.: Rz 10	Oberflächenbeh. SurTec650	Gewicht	-		
Christian-Albrechts-Universität zu Kiel Institut für Experimentelle und Angewandte Physik							Material		3.3211/ AlMg1SiCu/ 6061
			Datum	Konstrukteur					
			Zeichnung	2024-04-12	LS				
			Kontrolle		Mission/ Projekt	bexus2024			
					Instrument/ BG	chaos			
					Bauteilnummer	2849			
					lock-bar	REV	STATUS	Seite: 1	
						R00	fm	von: 1	
Änderung		Datum	Name					A3	

6 5 4 3 2 1