

6 5 4 3 2 1

D

D

C

C

B

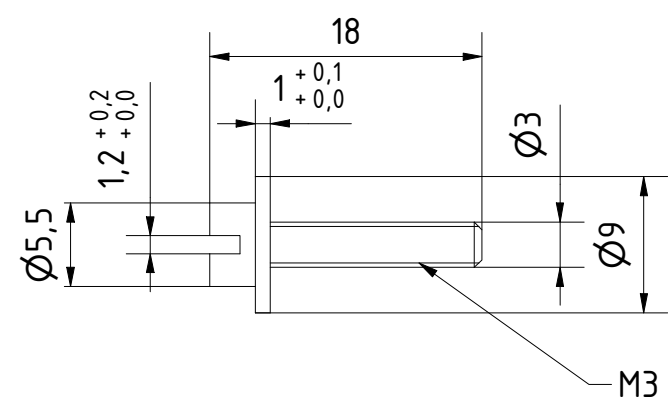
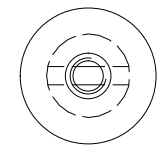
B

A

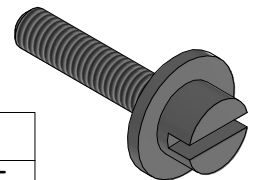
A

6 5 4 3 2 1

( 2 : 1 )



( 2 : 1 )



REVISIONSVERLAUF										
ZONE	REV.	BEZEICHNUNG	DATUM	GENEHMIGT						
C4	R01	Material	12.03.2024							
<b>C   A   U</b> Christian-Albrechts-Universität zu Kiel Institut für Experimentelle und Angewandte Physik	<b>etph</b>	Allg. Toleranzen nach DIN 2768 Toleranzklasse: m	Oberfl., sow. n. in Zeich.: Rz 10	Oberflächenbeh.		SurTec650		Gewicht	-	
				Material		1.4.305 X10 CrNiS 18-9				
		Datum	Konstrukteur							
		Zeichnung	2024-03-12	LS						
		Kontrolle								
				Mission/ Projekt		etph				
				Instrument/ BG		ahepam				
				Bauteilnummer		2829				
				 Projektion nach DIN 6-1 (E)	bgo-lock-screw		REV	STATUS	Seite: 1	
							01	dm	von: 1	
Änderung	Datum	Name						A3		